

腹部超音波検査 を受けられる方へ

様

検査日時

年 月 日 ()

午前 8 時 10 分

この用紙と診察券を受付にお出し下さい。

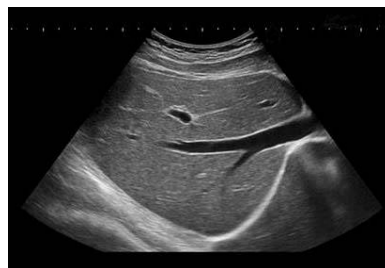
超音波を腹部にあて、内臓から返ってくる反射波をもとに診断する検査です。肝臓、胆嚢、膵臓、腎臓、脾臓や下腹部にある膀胱、前立腺などの臓器を見ることができます。X線撮影のような被爆の心配もなく、苦痛も伴いません。

【検査前の食事などの注意事項】

- ・ 検査当日の朝は絶食です。
- ・ 水、お茶の摂取は可能です(牛乳やジュースはお控えください)。
- ・ 膀胱の観察を行う場合は、検査前1時間ほど排尿しない状態でお越しください。
- ・ 内服している薬のある方は、ご相談下さい。

【検査の進め方】

- ・ 検査用ベッドに仰向けに寝ていただき、検査を行います。
- ・ お腹にゼリーを塗り、検査用プローブを当てながら観察します。
- ・ 息を吸って止める動作を数回行います。
- ・ 検査時間は10分前後です。



ご予約の変更やご質問などありましたら、気軽にお問い合わせ下さい。

小笠原内科 TEL 0594-84-2233